

GE Healthcare

Forma, le presento a la Función.

Ecógrafo LOGIQ P5



El tamaño ideal para las imágenes... en cualquier lugar, en cualquier momento

El ecógrafo móvil LOGIQ® P5 de GE Healthcare le da la bienvenida a la toma de imágenes ecográficas en el lugar de atención en todas las áreas de atención médica. Departamentos de radiología de hospitales. Prácticas compartidas. Clínicas especializadas.

Un potente equipo al alcance de sus dedos. Liviano y fácil de manejar, el ecógrafo se puede mover sin esfuerzo de un paciente a otro... o de un área de atención a otra.

Cuando los segundos cuentan, usted necesita tomar imágenes ecográficas más rápidas y confiables. Para diagnósticos, necesita imágenes de calidad que le permitan acceder e interpretar con confianza. A medida que crece la demanda por una mejor atención de pacientes, la consola móvil de LOGIQ P5 le da soluciones para tomar imágenes que pueden responder a estos desafíos.

Perfil elegante... funcionalidad extraordinaria

Las funciones agregadas equipan al sistema LOGIQ P5 para que satisfaga una amplia cantidad de aplicaciones clínicas.

- Cuatro nuevas sondas de banda ancha.
- Flujo de trabajo optimizado, que facilita el manejo de la imagen.
- Capacidades 4D mejoradas.
- Productividad amplificada con Doppler Pulse Wave Update (Actualizador para Doppler Pulsado).
- Los informes personalizados perfeccionan los datos del paciente.

La función excepcional se une





Capacidades avanzadas en un paquete móvil

En el espíritu de la estrategia de migración de tecnología de GE, muchas de las aplicaciones avanzadas comprobadas de los excepcionales sistemas de ultrasonido de GE están incluidos en el dispositivo LOGIQ P5.

- La función Imágenes con Reducción Ruido (Speckle Reduction Imaging o SRI) minimiza el ruido mientras mantiene la verdadera arquitectura de los tejidos
- La captura de imágenes con CrossXBeam™ mejora la definición del tejido y los bordes.
- La toma de imágenes en 3D/4D revela claramente detalles multidimensionales en tiempo real.
- La Optimización Automática (AO) mejora la resolución de contraste.
- La TGC automática proporciona uniformidad en la imagen con sólo tocar un botón.
- Los armónicos de Inversión de Fase proporciona una mayor resolución espacial y una penetración más profunda.

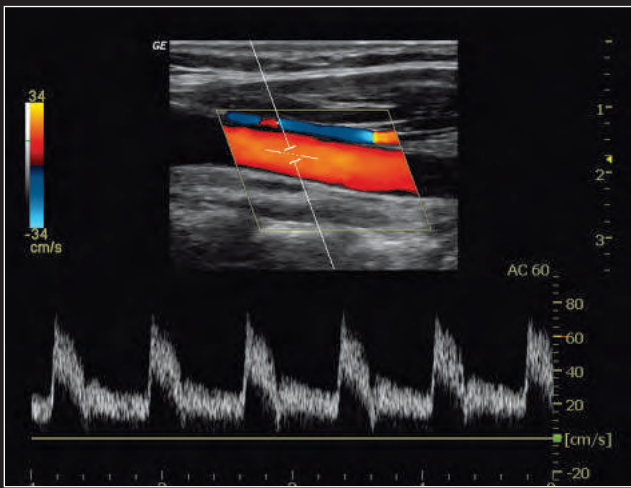
Mejor función por medio de una tecnología nueva



LOGIQ P5 es compatible con una serie de cuatro sondas nuevas.

- **5CS:** la serie convexa equilibra la necesidad de penetración y resolución para una mejor diferenciación de los tejidos.
- **11L:** la serie lineal promueve la comodidad a través de la liviana ergonomía.
- **4DE7C:** la sonda endocavitaria proporciona una capacidad en 3D/4D para obtener estudios e interpretaciones anatómicas detalladas.
- **E8CS:** la sonda endocavitaria promueve la comodidad del paciente y un campo de visión más amplio.

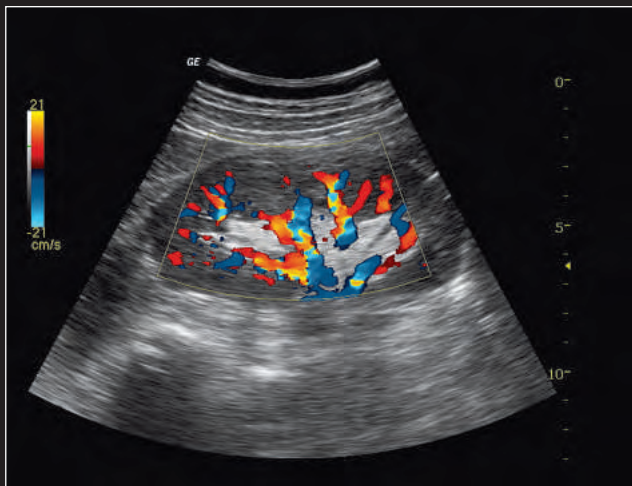
a una forma extraordinaria



Arteria carótida con B-mode color y onda del pulso Doppler fotografiada usando la sonda 9L.



Línea media transversal de la próstata fotografiada usando la sonda E8CS.



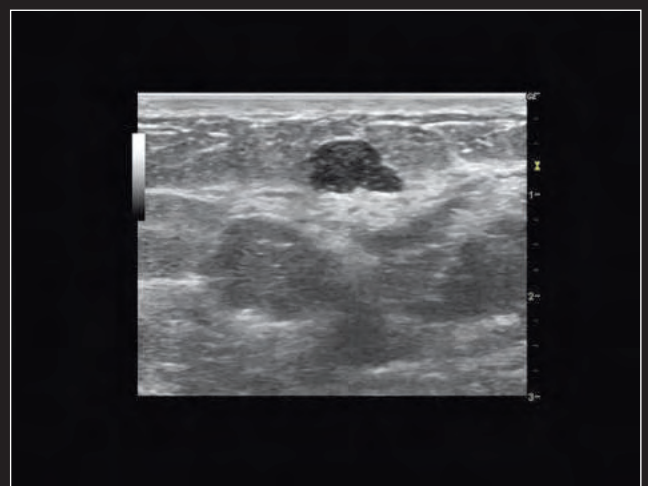
Riñón con imágenes de flujo en color, tomadas usando la sonda 4C.



Riñón fetal que muestra hidronefrosis fotografiado usando la sonda 4C.



Visualización de la aorta usando la sonda 3.5C.



Lesión compleja de la mama fotografiada con CrossXBeam.



Perfil fetal fotografiado con Armónicos y CrossXBeam.



Imagen abdominal usando sonda 4C que muestra ascitis.



Vesícula fotografiada usando la sonda 4C que muestra una pared de vesícula engrosada con edema.



Detalles del útero y paredes del endometrio fotografiadas con CrossXBeam usando sonda 4C.

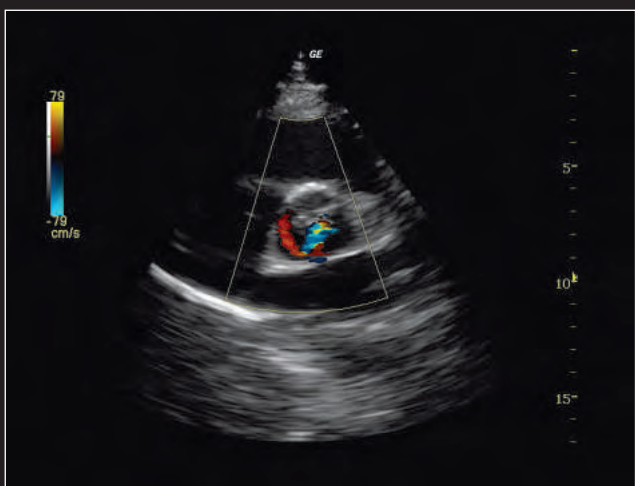
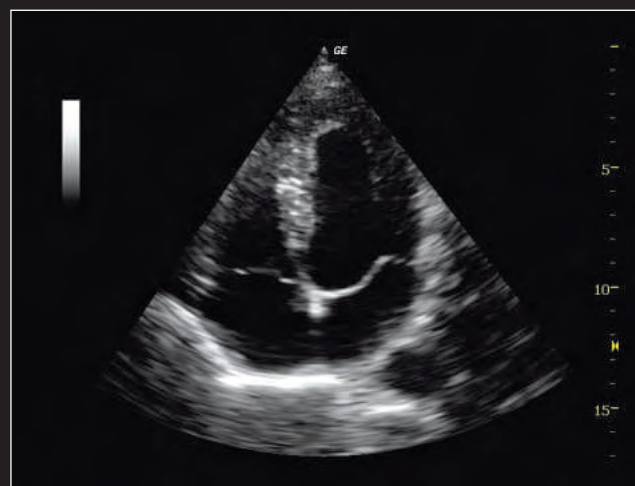


Imagen cardíaca usando sonda 3S y Armónicos, donde se muestra insuficiencia aórtica.



Prolapso de válvula mitral fotografiado usando la sonda 3S, mostrada en visión apical de las cuatro cámaras.

Flexible, avanzado.

Buscando el equilibrio

LOGIQ P5 es un ecógrafo ágil, fácil de usar. El diseño ergonómico permite usarlo casi en todo lugar: incluso en consultas pequeñas. Las imágenes aparecen en una monitor plano LCD de 15 pulgadas montado sobre un brazo articulado. Mueva la pantalla en cualquier posición para que el ecografista, médico o paciente tengan una visión sin obstáculos. Pliéguelo y guárdelo durante su transporte.

Tiene un teclado totalmente funcional incorporado. Notará la practicidad y facilidad de uso de las teclas más usadas y teclas definidas por el usuario.

Ya sea si necesita un sistema versátil, de alto rendimiento, para una práctica especializada, o un sistema secundario para un hospital de envergadura, LOGIQ P5 brinda la calidad de imagen y alto rendimiento de un sistema del doble de su tamaño.



Efectiva administración de datos



Las características de productividad y conectividad flexibles y avanzadas maximizan el uso del equipo. LOGIQ P5 potencia la capacidad de Datos sin Procesar. Los rápidos tiempos de transición mejoran la eficiencia para que usted pase más tiempo con sus pacientes.

Los datos de los pacientes tomados de LOGIQ P5 se pueden exportar sin dificultad a una tarjeta de memoria o enviar a través de DICOM a la red del hospital. Un paquete configurable para generar informes permite imprimir imágenes o informes en papel en cualquier impresora de la red. La flexibilidad de almacenamiento permite guardar datos e imágenes en cualquier formato apto para visualizar en una PC.

Dando forma al futuro



El entrenamiento en el lugar de trabajo de las aplicaciones de GE Healthcare puede maximizar la funcionalidad de las imágenes de ultrasonido para su área de atención. Los especialistas certificados y contratos de servicio personalizado le dan la asistencia constante que usted necesita y desea, con el foco puesto en el cliente.



©2007 General Electric Company – Todos los derechos reservados.
GE Healthcare, una división de General Electric Company.

General Electric Company se reserva el derecho de realizar cambios en las especificaciones y características presentadas en este folleto, o de discontinuar el producto aquí descrito en cualquier momento sin previo aviso ni obligaciones.

Contacte a su representante de GE para obtener la información más actualizada.

GE, GE Monogram, LOGIQ y CrossXBeam son marcas registradas de General Electric Company.

El cuidado de la salud rediseñado

GE se dedica a ayudarlo a transformar la prestación de la atención de la salud alcanzando logros fundamentales en biología y tecnología. Nuestros conocimientos en imágenes médicas y tecnologías de la información, diagnóstico médico, sistemas de monitoreo de pacientes, descubrimiento de drogas y tecnologías de producción biofarmacéutica permiten a los profesionales de la salud en todo el mundo descubrir nuevas formas de predecir, diagnosticar y tratar las enfermedades con mayor anticipación. Llamamos a este modelo de atención "Salud Temprana". El objetivo: ayudar a los especialistas clínicos a detectar antes el cáncer, acceder a más información e intervenir antes con más tratamientos concentrados, de tal forma que puedan ayudar a sus pacientes a vivir sus vidas al máximo.

Re-pensar, re-descubrir, re-inventar, re-imaginar.

SPAIN

GE Medical Systems Espana
Avda. Europa 22
(Parque Emp.La Moraleja)
28108 Alcobendas-Madrid
T 34 91 663 2500
F 34 91 663 2501

EUROPE

GE Ultraschall Deutschland GmbH
Beethovenstr. 239, 42655 Solingen
Germany
T 49 212-28 02-0
F 49 212-28 02 28

AMERICAS

GE Healthcare
9900 Innovation Drive
Wauwatosa, WI 53226
U.S.A.
T 1 888 202 5582

ASIA

GE Healthcare Clinical Systems ASIA
1105-1108 Maxdo Center
8 XingYi Road, Shanghai 200336
T 86 21 5257 4640
F 86 21 5208 0582

www.gehealthcare.com



GE imagination at work